

Isola Tätskiktssystem



Exponerade och inbyggda tätskikt

- Låglutande tak
- Gröna tak och jordtäckande konstruktioner
- Tunnlar och kulvertar



Systemlösningar anpassade efter vårt krävande nordiska klimat!

Vårt nordiska klimat innebär stora utmaningar. Att producera takprodukter för vårt varierande klimat har gett oss stor kunskap, goda referenser och feedback vilket gör oss till en av nordens ledande leverantörer av takprodukter.

Innehåll

EXPONERADE TÄTSKIKT

Isola Isotekk SEP 5500 och SEP 5200

6

Isola Mestertekk SEP 4600

8

Tvålagstäckning tätskiktsmattor SBS

10

INBYGGDA TÄTSKIKT

Helsvetsade

12

Lösliggande

14

Klistrade i varmasfalt

16

Tillbehör taktäckning

18

Gröna tak och jordtäckande konstruktioner

20

Tunnlar och kulvertar

22



Isola

Isola – ett helnorskt företag

Huvudkontor och produktion av våra takprodukter är lokaliserad i Porsgrunn med säljorganisationer i Skandinavien och Europa.

Tät dialog med marknad och takentreprenörer

Isola har producerat tätskiktsprodukter i mer än 75 år, och deltar aktivt i olika branschorganisationer som arbetar med lösningar anpassade efter nya föreskrifter och framtidens klimatutmaningar.

Forskning och Produktutveckling

Isola har stort fokus på produktutveckling och vi testar löpande våra produkter och olika systemlösningar. I vår vindlasttunnel kan vi testa våra lösningar ända upp till orkanstyrka. Våra laboratorier jobbar nära produktion och marknad. Produkterna är underställda stränga kontrollrutiner som garanterar högsta kvalitet.

Kvalitet och materialval

Hög kvalitet på alla våra råvaror är en nödvändighet för att kunna tillfredsställa våra stränga krav på produkter och dess egenskaper. Vi jobbar nära leverantörer för att säkra en hög och jämn kvalitet.

Högkvalitativ SBS asfalt

Stora temperatursvängningar och variationer i väder och vind ställer höga krav på köldmjukhet, smidighet och flexibilitet i bitumen. Montering utförs även i olika temperaturer och en färdig monterad produkt utsätts för stora förändringar i väderförhållanden. Vår SBS asfalt har speciellt goda egenskaper för dessa variationer.

Heta arbeten

Vid svetsning av tätskiktsmattor, skall tätskiktsmontören ha ett giltigt Heta Arbeten certifikat utställt av Brandskyddsföreningen och följa de fastlagda säkerhetsföreskrifterna.

(*) Generellt gäller att vid montering på brännbara underlag skall dessa kompletteras med en underlagstäckning, board av mineralull eller andra obrännbara skikt, mer info se monteringsanvisning.



1. Punktlast 2. Köldtest 3. Test på draghållfasthet



Isola Isotekk SEP 5500/5200

Svetsbart enlagstäckskikt med en kombistam av glasfiberförstärkt polyester med SBS modifierad bitumen på båda sidor

ISOLA ISOTEKK SEP 5500/5200

1. Skifferströ
2. SBS asfalt
3. Glasfiberförstärkt polyesterstomme
4. SBS asfalt
5. Plastfilm
6. Skarvkant

Isotekk 5500
Vikt rulle: 44 kg
Dim: 1x8 m
Tjocklek: 5,0 mm
SEP 5500



Isotekk 5200
Vikt rulle: 39 kg
Dim: 1x7,5 m
Tjocklek: 4,2 mm
SEP 5200

Kulörer och dimensioner

Isola Isotekk 5500 levereras i svart och skiffergrå, men kan även beställas i andra kulörer inkl. Vit och NOX. Halvrulle 0,5 m., samt remsa 0,33 m. finns i svart som standard. På större projekt kan dessa dimensioner erhållas i andra kulörer. Isola Isotekk 5200 levereras i svart men kan beställas i grå kulör samt antikbrun och furugrön.

Speciallängder och brädder

På större projekt kan Isotekk levereras i anpassade längder. Isotekk 5500 från 6 till 9 m. och Isotekk 5200 från 6-10 m.

Användningsområden

Isola Isotekk kan monteras direkt på alla underlag (fasta och mjuka), branta och låglutande tak i både nyproduktion och renovering. På Isolering i varma kompakta tak, bräddriven betong, samt alla typer av träbaserade underlag i luftade takkonstruktioner. Produkten kan också monteras direkt på existerande asfalttätskikt. Vid montering direkt på PVC folie måste en migrationsspärr användas. Isola Isotekk ska monteras med mekanisk infästning och skarvsvetsning, alternativt kan även sträng -och skarvsvetsning utföras på fasta underlag.



Isotekk 5500 är avsedd för nytäckning och uppfyller kraven enligt AMA Hus, JSE.1. Produkterna är speciellt lämpliga till stora plana tak på ex industri-tak. Isotekk 5200 kan med fördel användas vid omtäckningar. På branta tak kan listtäckning med fördel användas.

Produkterna kan också användas som översta skikt i Isola tvålagstäckning. Se sid 10-11, samt som inbyggt tätskikt i "Gröna Tak" konstruktioner. Se sid 20-21.

Brandklass

Produkterna uppfyller brandklass B_{ROOF} (t2) på samtliga normalt förekommande underlag utom på EPS isolering. *Se sidan 5.

Isola Mestertekk

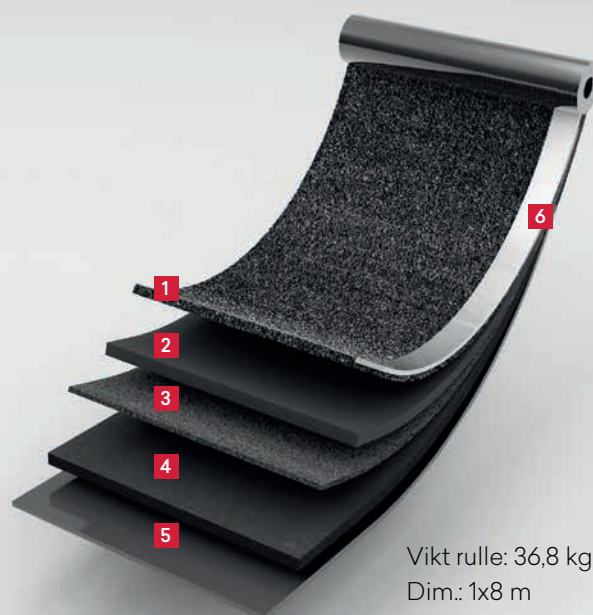
Svetsbart enlagstäckskikt med en speciellt utvecklad kombistam av polyester och aluminium belagt med SBS modifierad bitumen





ISOLA MESTERTEKK (SEP 4600)

1. Skifferströ
2. SBS asfalt
3. Polyesterstomme med alufolie
4. SBS asfalt
5. Plastfilm
6. Skarvkant



Vikt rulle: 36,8 kg
Dim.: 1x8 m
Tjocklek: 4,0 mm ± 2%
SEP 4600

Kulörer

Isola Mestertekk levereras i 3 olika färger.



Svart



Tegelröd



Skiffergrå

Användningsområden

Isola Mestertekk kan monteras direkt på alla underlag, branta och låglutande tak i både nyproduktion och renovering. På alla typer av isolering i varma kompakta tak, på brädriven betong, samt alla typer av träbaserade underlag i luftade takkonstruktioner. Produkten kan också monteras direkt på existerande asfalttätskikt. Vid montering direkt på PVC folie måste en migrationsspärr användas.

Brandklass

Produkten uppfyller brandklass B_{ROOF} (t2) på alla typer av underlag, även brännbara underlag som EPS och XPS isolering och trä. *Se sidan 5.

Speciallängder

Isola Mestertekk kan levereras i anpassade längder från 6 till 11 meter.

Miljödeklaration

Isola Mestertekk har miljödeklaration godkänt av EPD Norge. Produkten kvalificerar till att samla poäng i kategorin Mat, pkt. 4 "ytelseskrav til bygningsprodukter" i BREEAM-NOR.

Isola Tvålagstäckningssystem

Speciellt lämplig för tak med höga mekaniska påkänningar

ISOLA SVEISEOVERLAG SEP 5200

1. Skifferströ
2. SBS asfalt
3. Polyesterstomme med alufolie
4. SBS asfalt (extra tjockt för enklare svetsning)
5. Plastfilm
6. Skarvant



ISOLA KRAFTUNDERLAG YEP 3800

1. Sand
 2. SBS asfalt
 3. Polyesterstomme
 4. SBS asfalt
 5. Plastfilm
 6. Skarvant
- (Kraftunderlag SK har avrivbar folie och självklitrande skarvar)

Isola Sveiseoverlag
Vikt rulle 36,4 kg
Dim. 1x7m
Tjocklek: 4,3 mm
SEP 5200



Isola Kraftunderlag
Vikt rulle: 38 kg
Dim: 1x10 m
Tjocklek: 3,2 mm
YEP 3800

Kulörer Överlag

Isola tvålagstäckning levereras i två färger, svart och skiffergrå. Vit och NOX på beställning

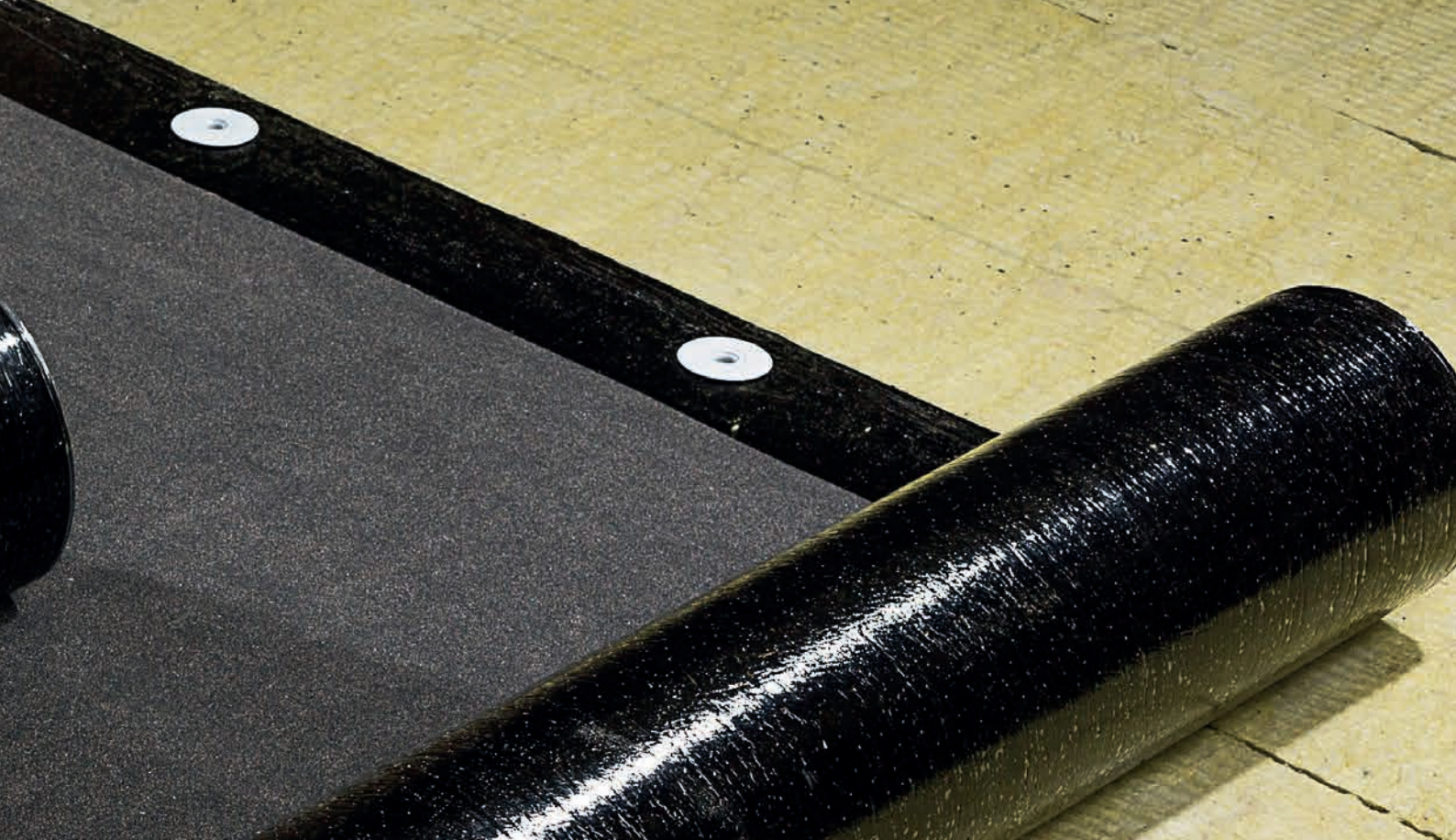


Svart

Skiffergrå

Vit

NOX



FÖRDELAR

Byggperioden

Isola tvålagstäckning kan med fördel användas i nyproduktion när det är stor aktivitet och mycket påfrestningar på taket under själva byggperioden. Första lagret monteras tidigt i byggperioden och fungerar som byggperiodstättning och ger ett tätt tak utan risk för läckage. Andra lagret helsvetsas till underlaget i slutet av byggperioden när övriga aktiviteter är avslutade.

Efter färdigställandet

Produkten ger en stark och mycket hållbar lösning, speciellt lämplig för tak med höga belastningskrav och stora motstånd mot mekaniska påkänningar.

Isola tvålagstäckning ska läggas med förskjutna skarvar i de båda lagren. Vid behov av mer infästningspunkter utöver skarvkanter, t.ex. i randzoner måste det monteras en egen lapp av Isola Kraftunderlag över infästningspunkterna.

UNDERLAGSPRODUKTER 1.-LAG

Produkterna har en kraftig polyesterstomme och fästs mekaniskt till underlaget. Dessa produkter är inte lika UV beständiga, de kan ligga exponerade i perioder upp till 1 år, men måste täckas i den färdiga konstruktionen.

Isola Kraftunderlag

Isola Kraftunderlag har ett svetsbart skarvöverlägg på 10 cm. Fästmaterialet (skruv/bricka) monteras i skarvkanten.

Isola Kraftunderlag SK

Isola Kraftunderlag SK har ett självhäftande skarvöverlägg på 10 cm. Fästmaterialet placeras mitt i skarven i enlighet med uträkningen av takets infästningspunkter. När Kraftunderlag SK ska monteras under 3 graders takfall ska det andra övre lagret monteras samtidigt.

Tättskiktclass: TKY-A/B-1234 (Färdig konstruktion).

ÖVERLAGSPRODUKTER 2.-LAG

Helsvetsas till Kraftunderlaget. Översidan är bestrodd med skifferströ.

Isola Sveiseoverlag

Isola Sveiseoverlag har extra SBS asfalt på undersidan. Produkten har en skarvkant på 10 cm

Isola Isotekk SEP 5200/5500

Har en skarvkant på 12 cm.

Tättskiktclass: TKY-A/B-1234.

Uppfyller brandklass B_{ROOF} (t2) enligt metod EN 1187 i 2-lags täckning på alla underlag. *Se sidan 5.

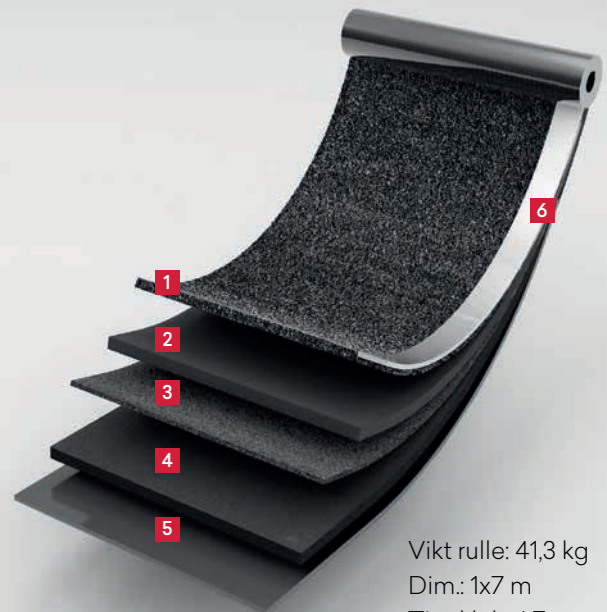
Inbyggda tätskikt – helsvetsad





ISOLA SVEISEMEMBRAN YEP 5900

1. Sand
2. SBS asfalt
3. Polyesterstomme
4. SBS asfalt
5. Plastfilm
6. Skarvkant



Vikt rulle: 41,3 kg
Dim.: 1x7 m
Tjocklek: 4,7mm
YEP 5900

Inbyggda tätskikt

Inbyggda tätskikt ska skydda konstruktionen mot fukt och används där en konstruktion skal övertäckas av olika typer av material.

Beskrivning

Kan utföras som enlags eller tvålagstäckning. Vid tvålagstäckning måste Isola Sveisemembran vara första lagret. Membranet helsvetsas mot underlaget och skapar här en fast förbindelse över hela ytan mellan membranet och underlaget. Ytan ska vara rengjord, kontrollerad och primad med Isola Primer.

Användningsområden

Som inbyggt tätskikt (fukt- och isoleringsskikt) på gårdsbjälklag, kulvertar, terrasser, altaner, balkonger, gröna tak. Membranet kommer sedan övertäckas av olika typer av material varav de vanligaste är asfalt, betong, sand, grus eller singel, markplattor eller jord i gröna tak mm.

PRODUKTER



Isola Sveisemembran

Produkten har 10 cm skarvkant och överytan är täckt med sand. Undersidan har ett extra tjockt asfaltskikt som säkrar för god täthet.



Isola Tätskiktets Primer

Används för att ge en bra vidhäftning mot betong underlaget. Appliceras med roller eller borste på torrt och rengjort underlag. På ett normalt underlag är åtgången ca 0,2-0,4 liter per m².

Inbyggda tätskikt – löst utlagda skarvsvetsning

Till olika typer av konstruktioner
med överbyggnader



ISOLA MESTERMEMBRAN YEP 4100

1. Sand
2. SBS asfalt
3. Polyesterstomme
4. SBS asfalt
5. Plastfilm
6. Skarvkant



Vikt rulle: 41 kg
Dim: 1x10m
Tjocklek: 3,4 mm
YEP 4100

Användningsområde

Lösliggande tätskikt/membra som inbyggt tätskikt (fukt- och isoleringsskikt) på gårdsbjälklag, kulvertar, terrasser, altaner, balkonger, gröna tak. Membranet kommer sedan övertäckas av olika typer av material varav de vanligaste är asfalt, betong, sand, grus eller singel, markplattor, eller jord i gröna tak mm.

2 olika monteringsmetoder kan användas enlagstäckning eller tvålagstäckning.

Fördelar på betongdäck

Betongen behöver här inte vara fullt uttorkad vid montering av membranet. Detta ger en snabbare montering.

PRODUKTER



Isola Mestermembran, enlagstäckning

Isola Mestermembran monteras lösliggande. Produkten har 10 cm svetskarv och oversidan är täckt med sand. Sidan och kantöverlapp svetsas ihop.



Isola Kraftunderlag, tvålagstäckning

Det första läggs löst, sidan och kantöverlapp svetsas ihop. Andra lagret helsvetsas till det första. Produkten har 10 cm svetskant och överytan är täckt med sand.

Inbyggda tätskikt – klistrad i varmasfalt

Tvålagstäckning med helklistring/
Sträng- och skarvklistring



ISOLA KLEBEMEMBRAN

1. Sand
2. SBS asfalt
3. Polyesterstomme
4. SBS asfalt
5. Sand
6. Varmasfalt



Vikt rulle: 34,5 kg
Dim.: 1x15 m

Användningsområden

Kulvertar, parkeringsdäck, gröna tak och terrasser.

Tvålagstäckning i ytterbjälklag kan utföras med helklistring på betong, cellglas, PIR isolering mm. Både det understa och översta lagret helklistras här med varmasfalt, alternativt utförande är sträng- och skarvklistring till underlaget som kan vara lättbetong eller ett äldre tätskikt.

Fördelar

Hög styrka, snabb montering, varmasfalt fyller ut små ojämnheter i betongen.

PRODUKTER



Isola Klebemembran

Isola Klebemembran är sandbestrodd på över och undersidan.



Isola Asfaltblock

Asfalt smälts i en gryta (asfaltkokare). Hålls ut på primat underlag med kanna eller påförs med borste.

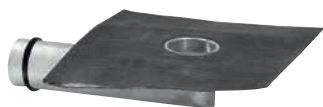
Tillbehör taktäckning

Tillbehörsprodukter som säkrar och förbättrar takets utseende och funktion.

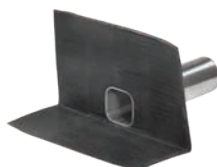
ISOLA TAKBRUNNAR

Säker vattenavledning både för nya tak och vid omtäckningar. Samtliga takbrunnar är rostfria och finns i olika typer och storlekar från 50 till 110 mm. Både vertikala och horisontala med eller utan prefabricerad SBS krage. Bräddavlopp finns i dim. 50, 75 och 110 mm.

Isola Takbrunn Horisontal



Isola Bräddavlopp/Sargutkastare



Isola Takbrunn m/stålbläns och SBS krage



ISOLA LÖVFÅNGARSIL



Isola Lövfångarsil Flex 70-200

Lövfångarsil i plast till brunn med $\text{Ø}70\text{-}200$ mm. Montering och demontering utan behov av verktyg, Lövfångarsilens diameter 210 mm.



Isola Cylindersil

Höjd synlig: 111 mm.
Djup instick: 42 mm.
 $\text{Ø}50$ mm, $\text{Ø}63$ mm,
 $\text{Ø}75$ mm, $\text{Ø}90$ mm



Isola Lövfångarsil Flex Horisontal

Lågbyggande lövfångarsil mot vertikala ytor. Kan användas till brunnar med diameter 50-110 mm.



Isola Terrassil

Till brunnar med diameter 50-110 mm. Lövfångarsilens diameter är 130 mm.

ISOLA LISTTÄCKNING

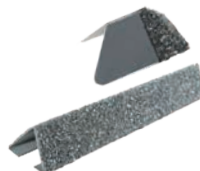
Ger taket ljus och skuggeffekt. Finns i 2 olika typer, som flexibel asfaltremsa och i med beströdd trekantslist i stål.



Isola Profillist på rulle

Asfaltremsa i svart, skiffergrå färg som svetsas fast på takmaterialet.

Dim.: L=5m, B=3 cm, H= ca 1 cm.



Isola Trekantslist stål

Består av list, ändstycke samt fästskiva med skruv.

Typ 1 finns i färgerna skiffergrå, svart och tegelröd. Dim.: L=1250 mm, B=35 mm, Höjd-32 mm.

Typ 2 finns i svart, Dim.: L=1250 mm, B=65 mm, Höjd-40 mm.



Isola ATB Fogmassa

För tätning av detaljer, tex. kombination med Isola Trekantslist stål mm. tub 300 ml.



Isola Skifferströ

För komplettering till exponerad tätskiktsmatta. Används för att skydda mot solens UV-strålar samt av estetiska orsaker. Monteras i klistrande bitumen. Färg svart, 3,5 kg



Isola Värmekabel till brunn

Används till brunnar med diameter 50-160 mm. Kompletteringsansats inkl. monteringsanvisning.



Isola Ventilationsavluftning

Rostfri Ventilationsavluftning för wc mm., kondensisolerad. 2 typer för kanaldimension 75 mm samt 110 mm.



Isola Tätskikts Primer

Asfaltprimer till förbehandling av betongytor, används för ge en god vidhäftning mellan underlag och SBS Svetsprodukter. Åtgång: 0,2-0,4 l/m². Hink 20 l.



Isola Takstos med rostfri slangklämma

Används till rörgenomföringar. Tätskiktsmattan svetsas fast mot Takstosens fläns. UV-beständig. Dim.: från 12 till 250 mm.



Isola Infästningsmaterial

Skruv med bricka dim. Ø 40 mm till träbaserade underlag. 5 x 40 mm. Torx t tap 20.



Isola Flexitett

Stomlös SBS asfalt, används som extra förstärkning runt detaljer, hörn, och genomföringar. Finns som lapp i dim. (20x20 cm) och på rulle i dim.: 1 x 5 m. Tjocklek 5 mm.

Vattenlagrings- och dräneringsplattor

I kombination med tätskikt.
Till gröna tak och jordtäckande konstruktioner.

Platon DE25 Xtra och DE40 är specialutvecklade produkter som dels skyddar det underliggande tätskiktet och bidrar till att hålla tillbaka vatten som tillförs taket, dränerar bort överflödigt vatten och bidrar till bättre förhållanden för vegetationen. Produkterna ger miljömässiga, sociala och ekonomiska fördelar som: estetik, ökad biologisk mångfald, förbättrad luftkvalitet genom att binda och ta upp luftföroreningar, goda isolerings egenskaper i förhållande till ljud, kyla och värmestrålning från solen, lagrar och fördröjer vattenavrinning, ger möjlighet till extra rekreationsområden och förlänger livslängden på tätskiktet betydligt.

FÖRDELAR

- Minskar belastningen på dagvatten systemet vid kraftiga regnmängder, viktigt i dagens stadsmiljö
- Stor vattenlagringskapacitet (DE25 Xtra, 8,4 l. och DE40, 10,0 l. per kvm.)
- Låg vikt
- Maximal viktfördelande yta
- Skonsamt för underlaget
- Hög kompressionsstyrka
- Dräneringskanaler
- Ger luft mellan vattenspegel och plantor



Fiberduk (Geotextiler)

För att hindra att knopparna i dräneringsplattan fylls med jord skall det användas en fiberduk (geotextil).

Tätskiktssystem

Det kan användas enlags eller tvålagstäckningar. Dessa kan helsvetsas eller monteras lösliggande på betongbjälklaget. Om bjälklaget skall isoleras monteras en löst utlagd och skarvsvetsad tätskikt-matta över isoleringen. Se sida 12-17 för val av tätskikt/matta/membran.

Rotspärr

Tätskikt/mattor är i utgångspunkt inte rotsäkra. För att hindra rötter att skada tätskiktet bör det användas en godkänd rotspärr.

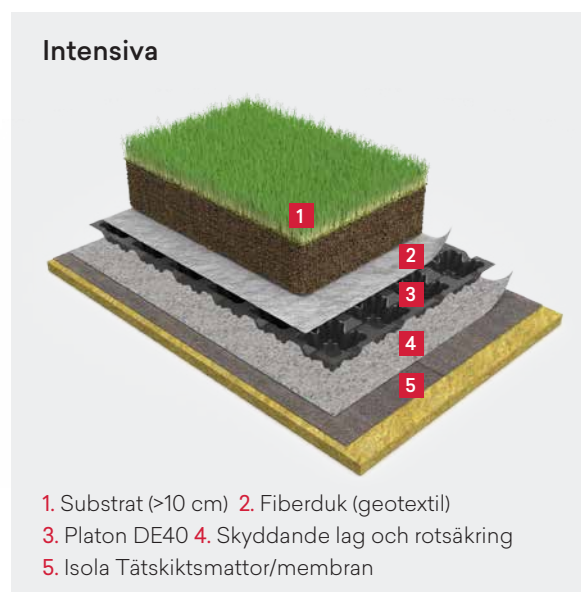
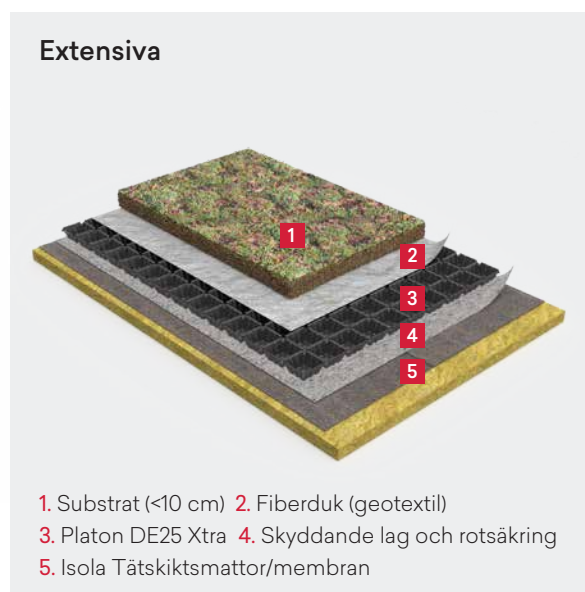
Extensiva gröna tak

Enkel lågbyggande växtskikt som behöver mindre vatten och skötsel och vanligtvis täckt med sedum, örter och/eller mossa. Växtsubstratlagret är normalt 3 till 10 cm tjockt, med ett högt inslag av mineral/ inte organiskt innehåll.

Används ofta på stora ytor där det är ett krav eller önskemål på en kostnadseffektiv grön taklösning med minimal skötsel. Lämpar sig normalt inte till gångtrafik och vistelser utan att man utför gångstråk/zoner för detta.

Intensiva gröna tak

Fungerar som en takpark och kan ha gräs, blommor, buskar och mindre träd. Denna typ av tak kräver mera skötsel, men ger samtidigt större möjligheter för vistelser och rekreation. Lösningen ger även fördröjning av stora vattenmängder. Vikten på ett intensivt tak blir betydligt högre och måste dimensioneras därefter.



Tunnlar och kulvertar

Tätskiktsmattor och membraner till anläggningskonstruktioner

Lösningar är beroende på typ av belastning som de utsätts för och dessa kan vara trafik, vattentryck, statisk belastning från överliggande massor etc.

Tätskikt/membraner

Det kan användas enlagstäckning eller tvålags-täckning. Helklistras till betongdäcket eller läggs löst i förhållande till vilken typ av konstruktion som är aktuell. Hänvisar till sidan 12-17

Parkeringsdäck

Kan vara platsgjuten betong eller betongelement. Ett membran utsätts för bromskrafter och det kan bli stora fuktbelastningar av is och snö från bilar. En viktig förutsättning för konstruktionerna är att betongunderlaget är plant och torrt. Isola Tätskiktets Primer ska användas och appliceras med roller

eller borste. Isola Sveisemembran helsvetsas till betongdäcket. När asfalt skall vara toppskikt monteras denna direkt på Sveisemembranet med en asfaltutläggare. Samtliga lösningar skall kontrolleras och följa Trafikverkets krav.

Tunnlar och kulvertar

Isola tätskikt/membran användas på tunnlar för fuktsäkring av betongkonstruktionen innan övertäckning. Tätskiktet måste ha ett skyddsskikt av t.ex. sand för att inte skadas vid återfyllnaden. När gröna ytor skall användas över tunneln måste tätskiktet dessutom även ha ett rotskydd. Här kan man använda både lösliggande tätskiktsmattor, alternativt produkter som helsvetsas. Se sida 12-17 för produktval.



Kvalitetssäkring

Isola tätskiktsprodukter skyddar taket över lång tid

Taket är den byggnadsdel som utsätts för mest påkänningar, med kraftiga variationer från regn, snö, vind, kyla och värme, UV-ljus mm.

Tätskiktets uppgift i takkonstruktionen är att säkerställa att den tätande funktionen bibehålls över lång tid. Produkternas egenskaper och kvalitet blir därför mycket avgörande för det enskilda takets funktion. Isola tätskiktsmattor monteras i de nordiska länderna från Island i norr till Danmark i söder och är till 100 % anpassade efter våra skiftande klimatförhållanden som vi har i Norden. Detta gör att produkterna med stor säkerhet uppfyller förutsättningarna för ett bra tak med en mycket lång livslängd i Sverige.

För att taket ska vara funktionellt över lång tid krävs mer än kvalitativa och hållbara produkter, det krävs även en korrekt utförd montering, tillsyn och underhåll, samt att rätt säkerhetsanordningar finns monterade. Vid frågor kring Isola tätskiktsprodukter är du alltid välkommen att kontakta oss för mer information.





Bygg bättre, enklare

